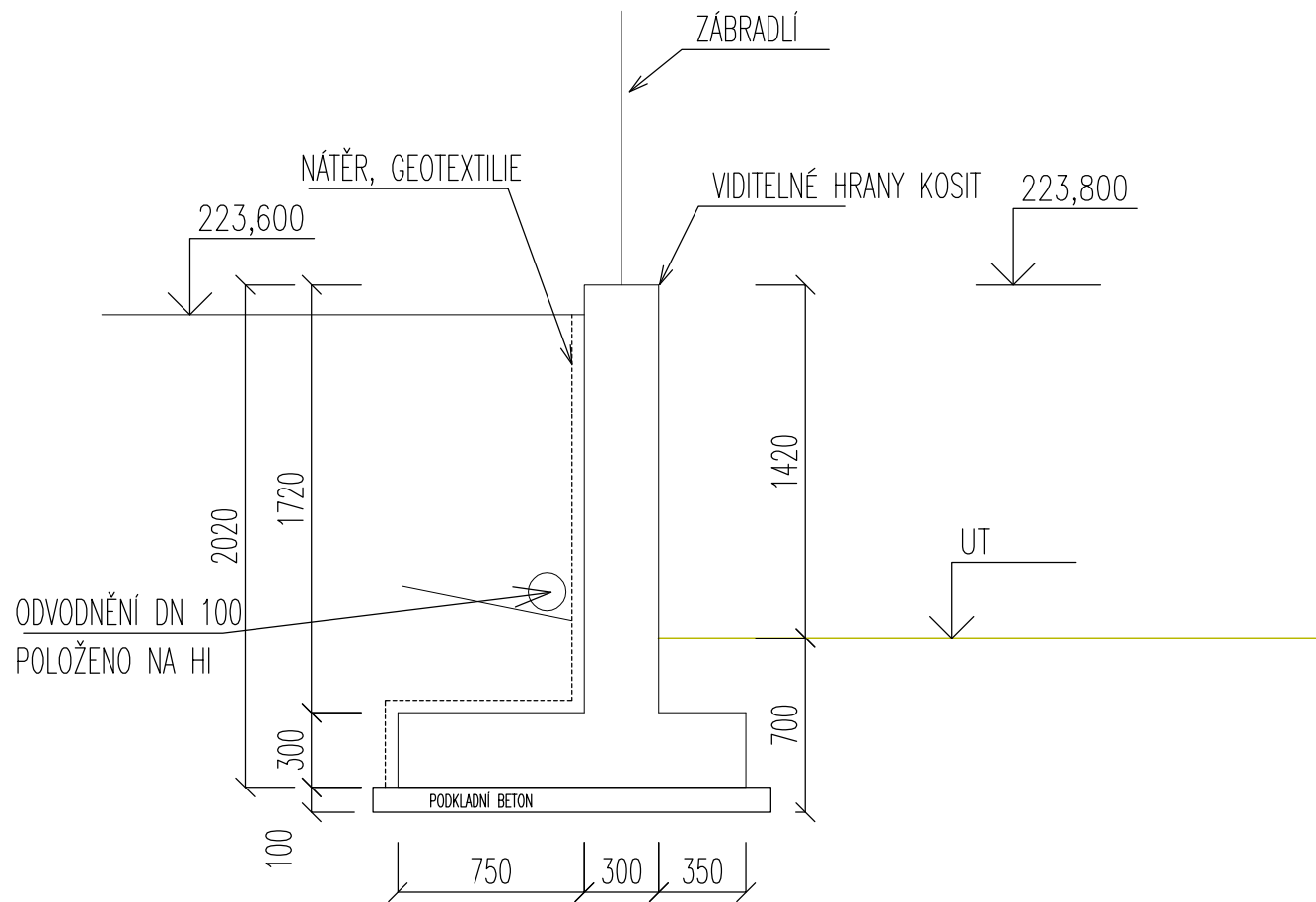
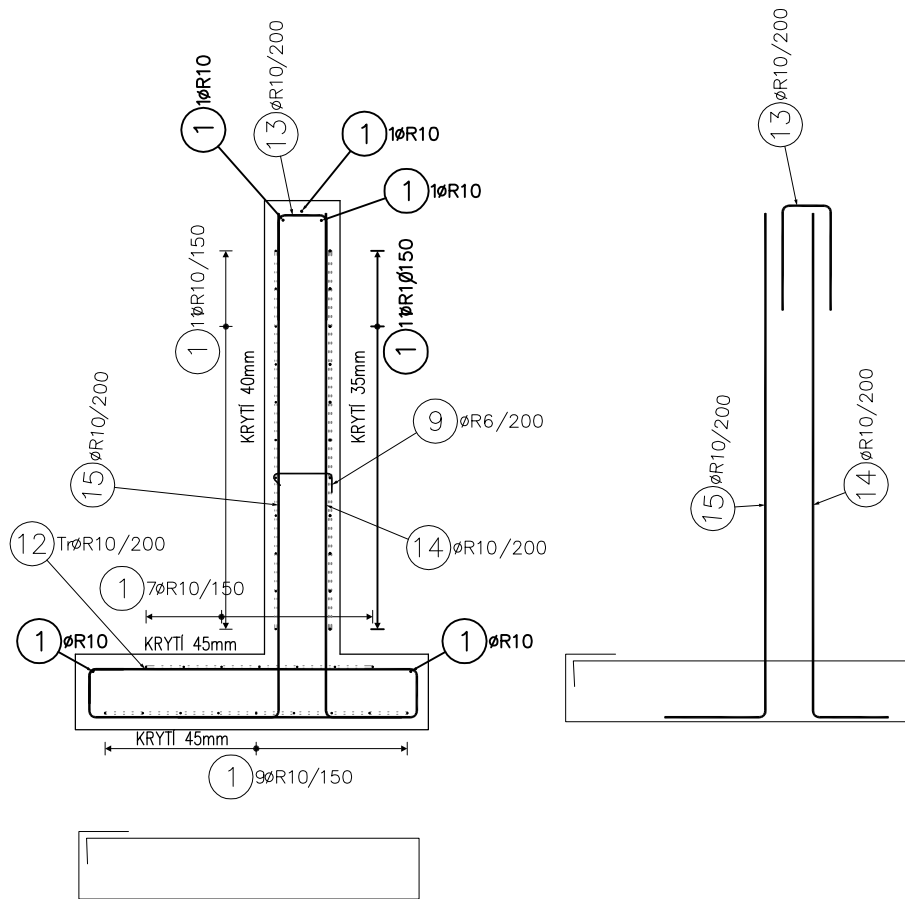


VÝKRES VÝZTUŽE - OPĚRNÁ STĚNA 1 (OS 1)



TYPOVÝ ŘEZ



BETON C25/30-XA2

NAVRZENO DLE CSN 73 1201/86, Z2, CSN EN 206-1

KRYTÍ 50 mm

Pohledový beton v kvalitě PB3-C1-H1-S1-U1

OCEL 10 505

UVADENE DELKY JSOU VZTAZENY K VNEJSIMU LICI PRUTU.

POLOMERY OBLOUKU JSOU POLOMERY OHYBACICH TRNU,

NEZNACENE POLOMERY JSOU 1/2 Dr,min (TAB. 20).

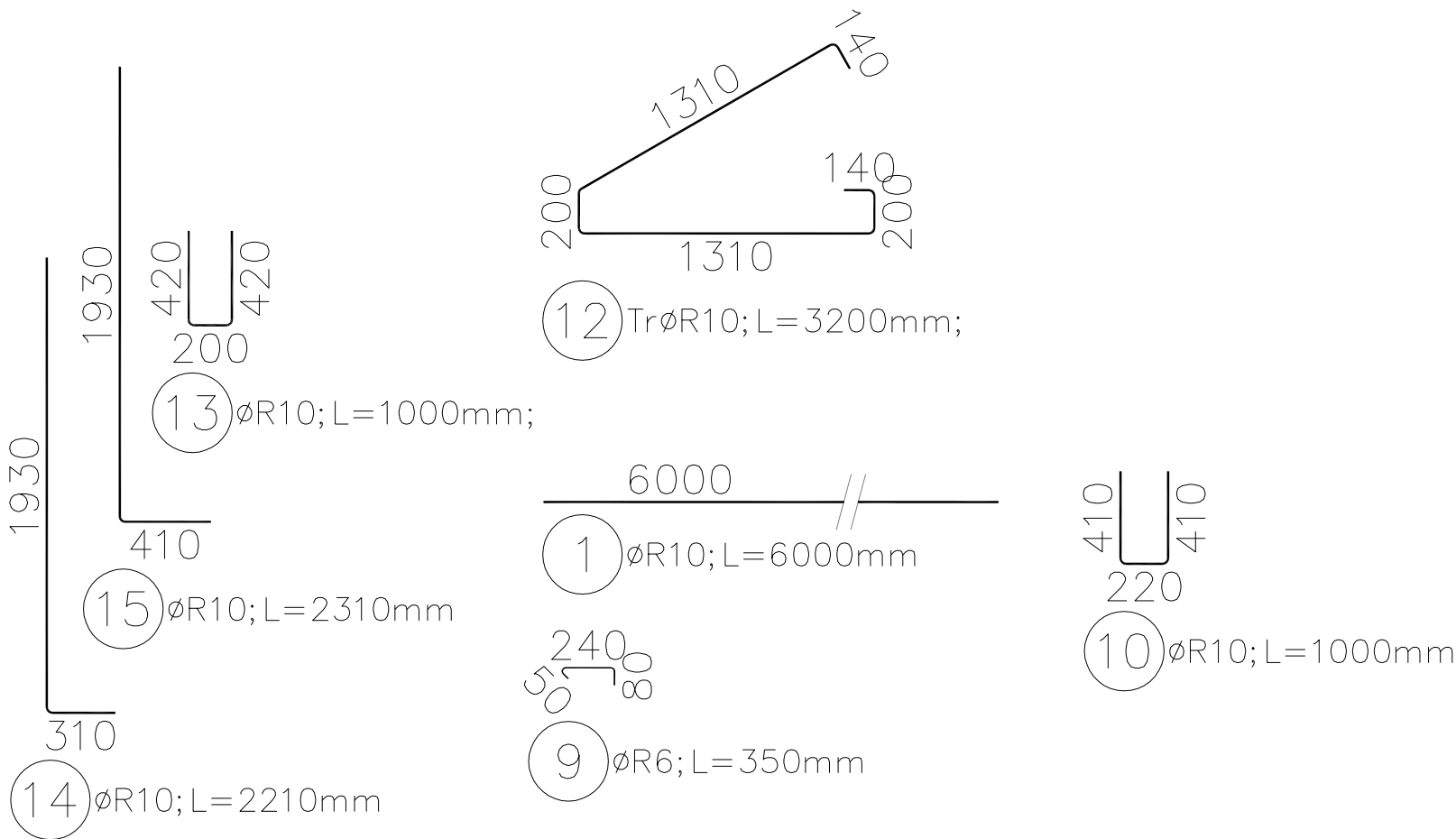
NEZNACENE UHLY JSOU 45?, 90? resp 180?.

CELKOVE DELKY VLOZEK JSOU STRIZNE DELKY.

ROVNE VLOZKY JSOU VE VÝKAZU OZNACENE '*'.

VÝKAZ VÝZTUŽE:

Pol.	Profil		Délka [m]	Počet [ks]	Celková délka dle profilu [m] B 500 B			
					φR 6	φR 8	φR 10	φR 12
1	φR	10	6,00	172			1032,00	
9	φR	6	0,35	114	39,90			
10	φR	10	1,00	40			40,00	
12	φR	10	3,20	114			364,80	
13	φR	10	1,00	114			114,00	
14	φR	10	2,21	114			251,94	
15	φR	10	2,31	114			263,34	
Délka celkem				[m]	39,90	0,00	2066,08	0,00
Jednotková hmotnost				[kg/m]	0,222	0,395	0,617	0,888
Hmotnost				[kg/m]	8,86	0,00	1273,82	0,00
Hmotnost výztuže celkem				[kg]	1282,67			



±0,000 = 225,390 m.n.m.

STAVEBNÍ ÚPRAVY, PŘÍSTAVBA OBJEKTU		
NOVOSTAVBA PŘÍSTŘEŠKU		
ČÁST	MÍSTO Chvalovice	
D. VÝKRESOVÁ DOKUMENTACE		OBJEDNATEL Obec Chvalovice
DÍL	KRESLIL Ing. Roman Zvěřina	
Architektonicko-stavební		STUPEŇ DPS
OBJEKT	MĚŘITKO	1:30
	Č.ZAK.	20_01
	VYDÁNO	9.8.2022
	REVIZE	-
SO01.1 HLAVNÍ OBJEKT - STAVEBNÍ ČÁST		
NÁZEV VÝKRESU	Č.PARÉ	Č.V.
VÝKRES VÝZTUŽE - OS 1	1	D.1.1.21